



Inscripciones

Para solicitar la matriculación en la actividad acceda a la dirección de Internet :

<http://campus.easp.es/recursos/ets/>

en ella encontrará el formulario de inscripción que deberá enviar por FAX o correo electrónico a la siguiente dirección:

Contacto: Manuel Rodríguez Martínez

Teléfono: 958 027 506

Fax: 958 027 503

e-mail: manuel.rodriguez.easp@juntadeandalucia.es

También podrán realizarse las matriculaciones a través del Colegio Oficial de Médicos de Toledo y de la FFOMC.

Más información

Escuela Andaluza de Salud Pública

Cuesta del Observatorio nº4.

Campus Universitario de Cartuja Apdo.2070, 18080 Granada

Teléfono: 958 02 74 00 FAX: 958 02 75 03

Página Web:www.easp.es

Fundación para la Formación de la OMC (FFOMC)

Plaza de las Cortes,11- 2ª Planta 28014- Madrid

Teléfonos: 914 26 06 41/2 FAX: 914 26 06 40

e-mail: fundacion@ffomc.org Página Web: www.ffomc.org

Colegio Oficial de Médicos de Toledo

C/ Canarias 3

45005 Toledo

Teléfono 925 221 619

Otros cursos de interés

ESCRITURA CIENTÍFICA Y LECTURA CRÍTICA

ASPECTOS ÉTICOS Y LEGALES DE LA EVALUACIÓN DE TECNOLOGÍAS SANITARIAS

INFORMACIÓN Y DOCUMENTACIÓN CIENTÍFICA: BÚSQUEDA DE EVIDENCIA

REVISIONES SISTEMÁTICAS Y METAANÁLISIS

EVALUACIÓN ECONÓMICA DE TECNOLOGÍAS SANITARIAS

EVALUACIÓN DE TECNOLOGÍAS SANITARIAS: PRINCIPIOS Y PRÁCTICAS

LECTURA CRÍTICA DE ARTÍCULOS CIENTÍFICOS Y ESTABLECIMIENTO DE RECOMENDACIONES

Pruebas Diagnósticas y Guías de Práctica Clínica

Toledo

4,5 y 6 de Febrero de 2009



Acciones especiales para la difusión en investigación sobre Evidencia Científica y en Evaluación de Tecnologías Sanitarias

Entidades organizadoras:

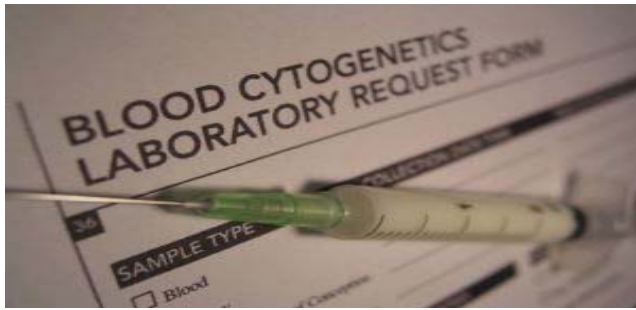


Escuela Andaluza de Salud Pública
CONSEJERÍA DE SALUD



Agencia de Evaluación de Tecnología Sanitaria de Andalucía
CONSEJERÍA DE SALUD

Con la colaboración del Ilustre Colegio Oficial de Médicos de Toledo



Dirigido a

Médicos colegiados y otros profesionales sanitarios interesados en conocer y profundizar en los aspectos básicos sobre pruebas diagnósticas y guías de práctica clínica.

Objetivos

Conocer los principales indicadores de validez y precisión de las pruebas diagnósticas y su utilización en la práctica clínica, así como el de describir los fundamentos teóricos de las guías de práctica clínica, su identificación, evaluación y utilización clínica.

Contenidos

1. Parámetros de validez de una prueba diagnóstica.
2. Concordancia diagnóstica
3. Evaluación de la eficacia diagnóstica
4. Criterios para valorar la aplicación de una prueba diagnóstica
5. Resultados de una prueba diagnóstica y toma de decisiones en la práctica
6. Lectura crítica de trabajos sobre pruebas diagnósticas.
7. Concepto de Guía de Práctica Clínica
8. Objetivos, diseño y elaboración de Guías de Práctica Clínica.
9. Identificación de Guías de Práctica Clínica. Evaluación de su validez: el instrumento AGREE.



Metodología

Con el objeto de facilitar la accesibilidad de los profesionales a la acción formativa y hacerla compatible con su actividad profesional, el formato del curso será **semipresencial**, conjugándose las sesiones presenciales (12 horas) con el trabajo individual (18 horas), reforzándose éste con el apoyo de tutorías a través de la plataforma virtual de la Escuela Andaluza de Salud Pública.

Se evaluarán los conocimientos y habilidades adquiridas por los profesionales en el desarrollo de la acción formativa y se realizará un control de asistencias. Asimismo, al término de la actividad el alumnado evaluará el grado de consecución de los objetivos docentes y de satisfacción con la acción formativa en su conjunto.

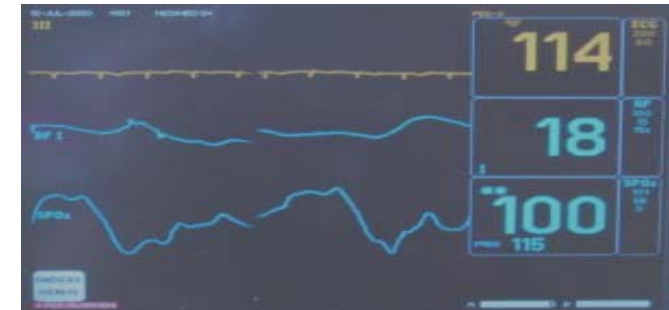
Acreditación

Solicitada acreditación a la Agencia de Calidad Sanitarias de Andalucía (ACSA)

Docente Participante

José Juan Jiménez Moleón

Doctor en Medicina. Médico Especialista de Medicina Preventiva y Salud Pública. Profesor titular de la Universidad de Granada



Dirección académica

EASP: José Juan Sánchez Cruz

Responsable de la Unidad de Apoyo Metodológico a la Investigación de la Escuela Andaluza de Salud Pública

FFOMC: Jesús Lozano Olivares

Director Técnico de la FFOMC

Otros datos de interés

Sede para la celebración de las sesiones presenciales:
Colegio Oficial de Médicos de Toledo

Horas lectivas: 30 (12 presenciales y 18 virtuales)

Horario de las jornadas presenciales: Sesiones de tarde (de 17:00 a 21:00 horas) Miércoles 4, Jueves 5 y Viernes 6 de Febrero de 2009.

Periodo destinado al desarrollo de las sesiones virtuales:
Desde el 9 de Febrero hasta el 16 de Marzo de 2009.

Matrícula: Gratuita. Disponiéndose además, de un total de **5 becas de movilidad y alojamiento** para aquellas personas que lo necesiten.

Número de plazas disponibles: 30